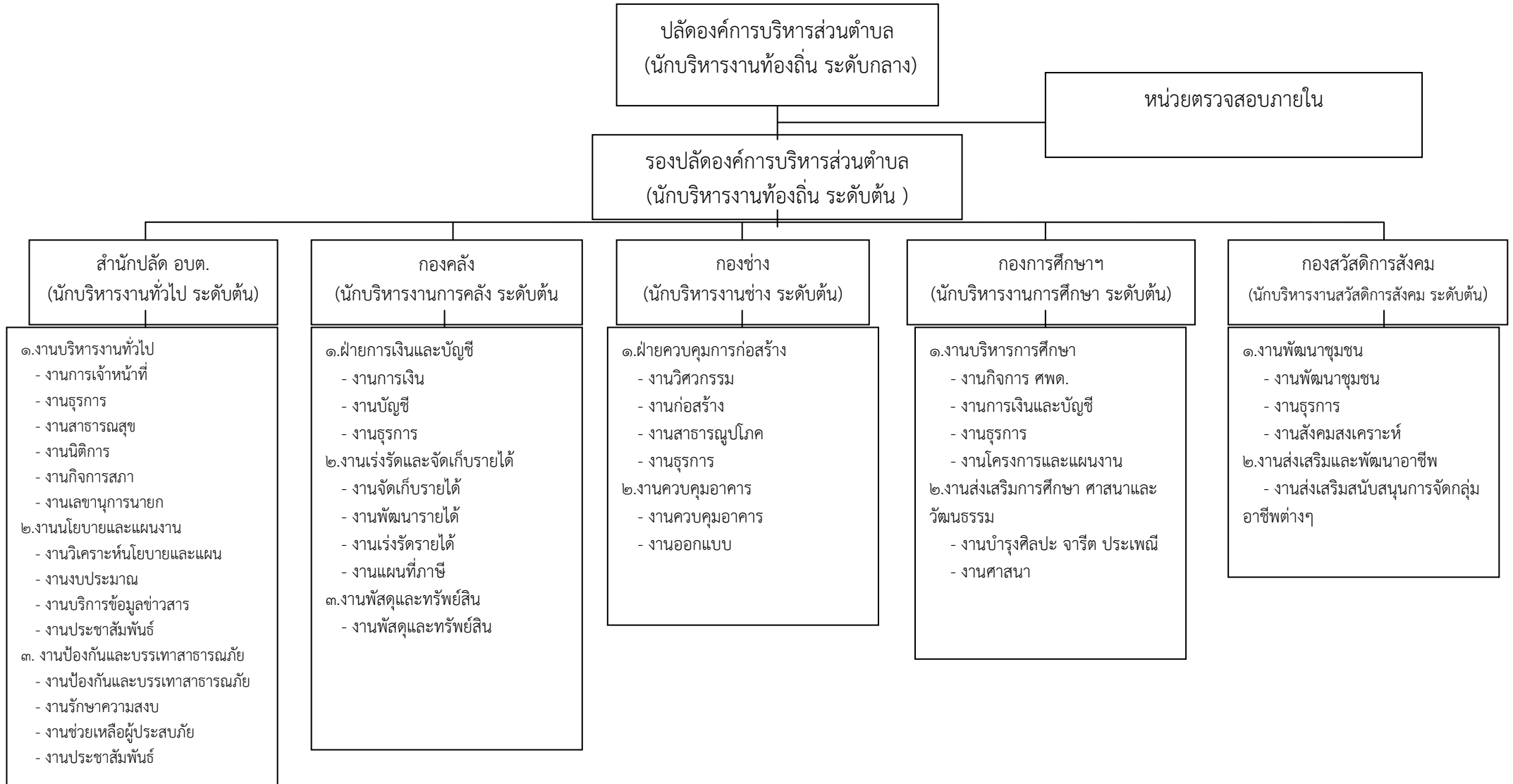


๒.๕ โครงสร้างการแบ่งส่วนราชการตามแผนอัตรากำลัง ๓ ปี



สำนัก/กอง	ปลัด/รองปลัด	หน่วยงาน ตรวจสอบภายใน	สำนักปลัด	กองคลัง	กองช่าง	กองการศึกษา	กองสวัสดิการสังคม	รวม
มีนครอง	๑	๐	๑๙	๙	๑	๑๐	๓	๔๓
ว่าง	๑	๑	๑	๓	๓	๑	๐	๑๐
รวม	๒	๑	๒๐	๑๒	๔	๑๑	๓	๕๓