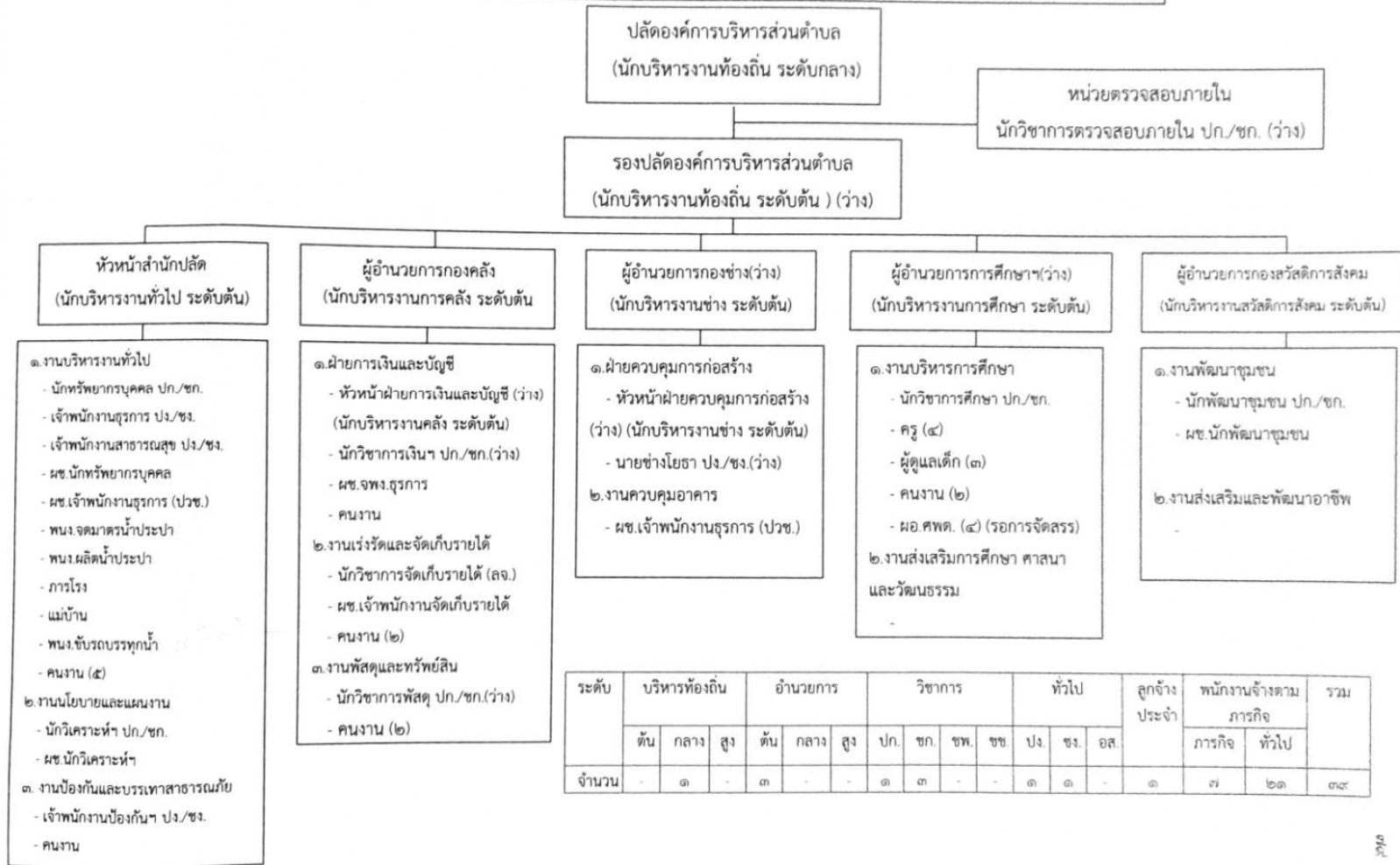
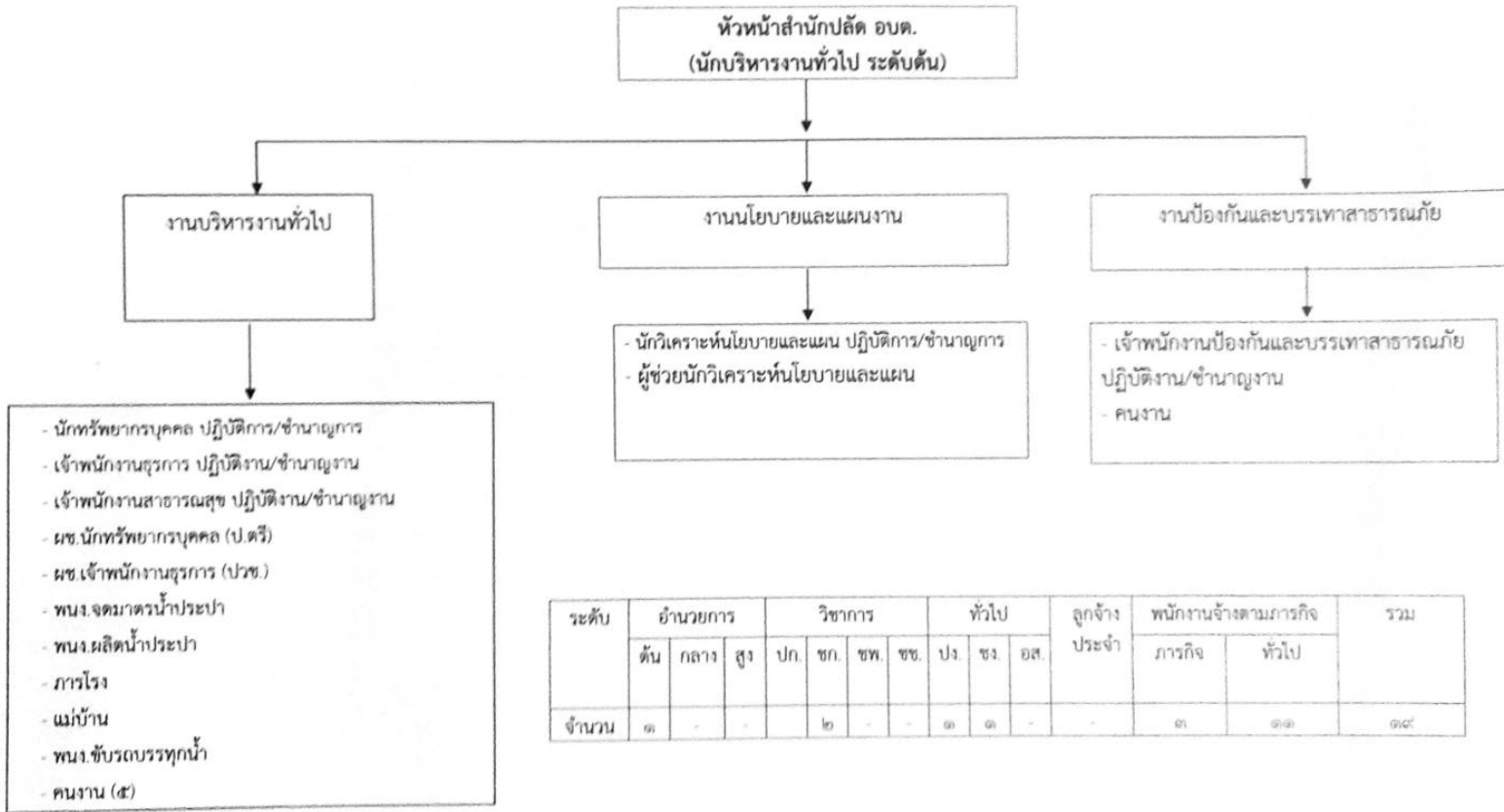


๑๒. แผนภูมิโครงสร้างส่วนราชการ อบต.หนองพันจันทร์ ประเภทสามัญ



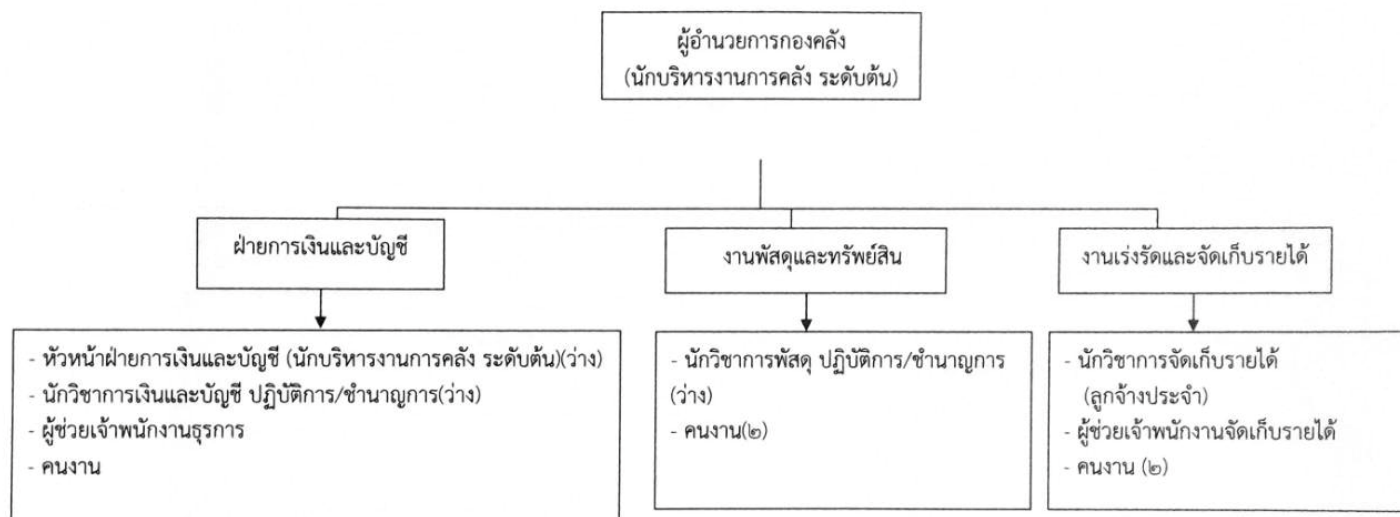
ระดับ	บริหารท้องถิ่น			อำนาจการ			วิชาการ				ทั่วไป			ลูกจ้างประจำ	พนักงานจ้างตามภารกิจ		รวม
	ต้น	กลาง	สูง	ต้น	กลาง	สูง	ปก.	ชก.	ชพ.	ชช.	ปง.	ชง.	อส.		ภารกิจ	ทั่วไป	
จำนวน	-	๑	-	๓	-	-	๑	๓	-	-	๑	๑	-	๑	๗	๒๑	๓๔

โครงสร้างส่วนราชการของสำนักปลัดองค์การบริหารส่วนตำบลหนองหินจันทร์



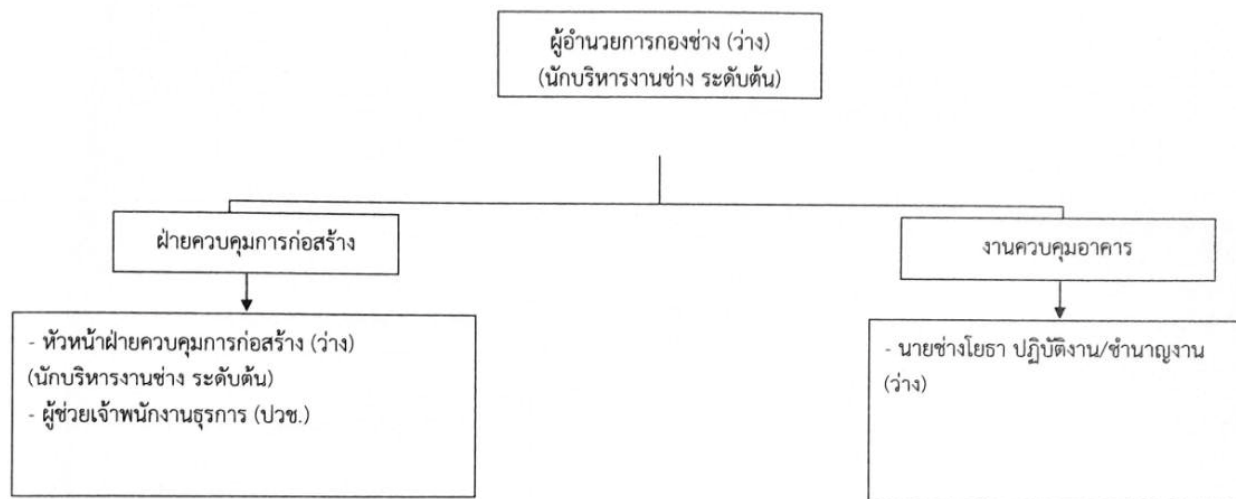
ระดับ	อำนวยการ			วิชาการ				ทั่วไป			ลูกจ้างประจำ	พนักงานจ้างตามภารกิจ		รวม
	ต้น	กลาง	สูง	ปก.	ชก.	ชพ.	ชช.	ปง.	ชง.	อส.		ภารกิจ	ทั่วไป	
จำนวน	๑	-	-	๒	-	-	-	๑	๑	-	-	๓	๑๑	๑๔

โครงสร้างส่วนราชการของกองคลัง องค์การบริหารส่วนตำบลหนองพันจันทร์



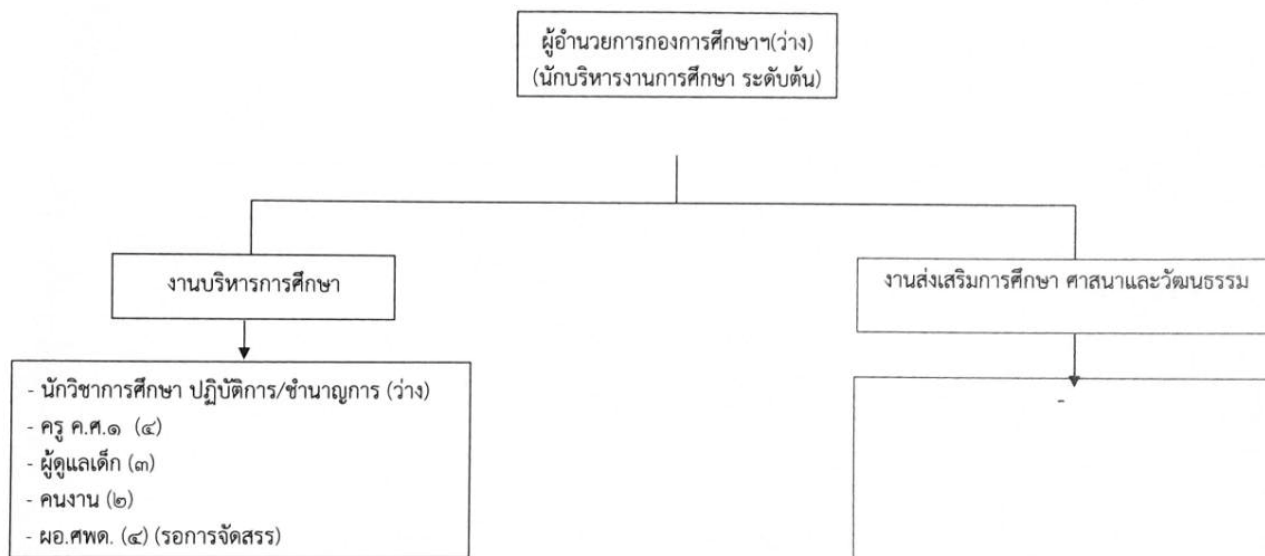
ระดับ	อำนาจการ			วิชาการ				ทั่วไป			ลูกจ้างประจำ	พนักงานจ้างตามภารกิจ		รวม
	ต้น	กลาง	สูง	ปก.	ชก.	ชพ.	ชช.	ปง.	ชง.	อส.		ภารกิจ	ทั่วไป	
จำนวน	๑	-	-	-	-	-	-	-	-	-	๑	๒	๕	๘

โครงสร้างส่วนราชการของกองช่าง องค์การบริหารส่วนตำบลหนองพันจันทร์



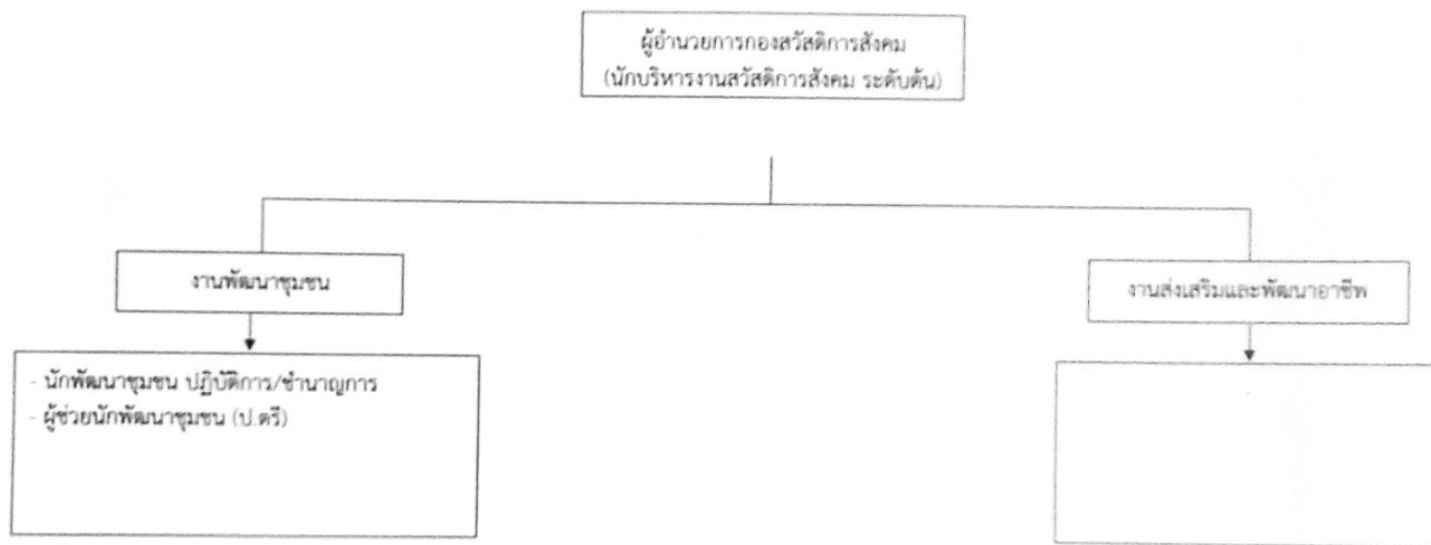
ระดับ	อำนาจการ			วิชาการ				ทั่วไป			ลูกจ้างประจำ	พนักงานจ้างตามภารกิจ		รวม
	ต้น	กลาง	สูง	ปก.	ชก.	ชพ.	ชช.	ปง.	ชง.	อส.		ภารกิจ	ทั่วไป	
จำนวน	-	-	-	-	-	-	-	-	-	-	-	๑	-	๑

โครงสร้างส่วนราชการของกองการศึกษา ศาสนาและวัฒนธรรม องค์การบริหารส่วนตำบลหนองพันจันทร์



ระดับ	อำนวยการ			วิชาการ				ทั่วไป			ลูกจ้างประจำ	พนักงานจ้างตามภารกิจ		รวม
	ต้น	กลาง	สูง	ปก.	ชก.	ชพ.	ชช.	ปง.	ชง.	อส.		ภารกิจ	ทั่วไป	
จำนวน	-	-	-	๑	๔	-	-	-	-	-	-	-	๕	๑๐

โครงสร้างส่วนราชการของกองสวัสดิการสังคม องค์การบริหารส่วนตำบลหนองพันจันทร์



ระดับ	อำนาจการ			วิชาการ				ทั่วไป			ลูกจ้างประจำ	พนักงานจ้างตามภารกิจ		รวม
	ต้น	กลาง	สูง	ปก.	ชก.	ชพ.	ชช.	ปง.	ชง.	อส.		ภารกิจ	ทั่วไป	
จำนวน	๑	-	-	-	๑	-	-	-	-	-	-	๑		๓

โครงสร้างส่วนราชการหน่วยตรวจสอบภายใน องค์การบริหารส่วนตำบลหนองพันจันทร์

